

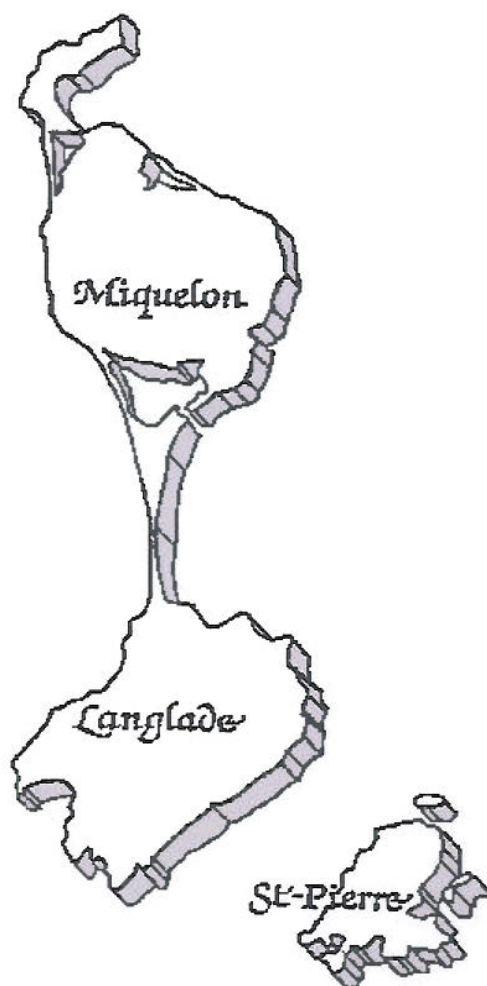


Ministère de l'emploi, de la cohésion sociale et du logement

SITUATION DE L'EMPLOI à SAINT-PIERRE ET MIQUELON

SYNTHESE MENSUELLE

Décembre 2007



SAINT-PIERRE ET MIQUELON

Service du Travail, de l'Emploi et de la Formation Professionnelle

Angle des rues des Petits Pêcheurs et Abbé Pierre Gervain - B.P. 4212
97500 SAINT-PIERRE ET MIQUELON

☎ : 05.08.41.19.60 - 📠 : 05.08.41.19.61 - 📧 : stefp.975@travail.gouv.fr

COMMENTAIRES DECEMBRE 2007



Avec 297 demandeurs d'emploi inscrits en catégorie I à l'ANPE fin décembre 2007, on enregistre un chiffre supérieur aux années précédentes (250 en 2006, 252 en 2005, 283 en 2004) du fait d'un quasi doublement des inscriptions pour fin de contrat (112 contre 59 en 2006 et 86 en 2005). Par contre la moyenne mensuelle annuelle des DEFM en catégorie I est stable par rapport à l'année précédente (271 contre 267).

L'activité saisonnière se termine et le nombre de demandeurs d'emploi passe de 192 à 241 à St Pierre, mais double à Miquelon, 56 contre 27.

Au cours du mois les inscriptions ont également progressé en catégorie III : recherche d'emploi à durée déterminée ou à caractère saisonnier (40 contre 28 et 45 un an plus tôt). La catégorie IV : occupation d'un emploi de plus de 78 heures, varie moins sur un mois (35 contre 40) qu'en 2006 (40 contre 51).

La part des jeunes de moins de 31 ans dans la demande globale s'établit à 32,6 % (97 demandeurs d'emploi) contre 35,60 % l'année précédente. Le chômage des femmes concerne 132 personnes (soit 44,44 % de l'ensemble).

Le chômage de longue durée touche 53 personnes (20,5% de la demande globale), contre 47 un an plus tôt (18% de la demande globale), 44 comptent 12 à 24 mois d'inscription (14,81 % de la demande globale) contre 27 un an plus tôt (10,8% de la demande globale). Les femmes représentent 54,5 % de ces dernières contre 40,7% l'année précédente.

Le marché du travail se caractérise par un retour des inscriptions (122 contre 55 en novembre 2007), les inscriptions pour fin de contrat représentent 91,8 % de l'ensemble contre 89,4 % l'année précédente.

Au plan sectoriel, on note un reflux prédominant dans le BTP et les activités connexes (transport et logistique) (avec respectivement 22 et 29 inscriptions supplémentaires) ainsi que de la pêche dans une moindre mesure (13 inscriptions supplémentaires).

L'ANPE a reçu 6 offres qu'elle a pourvues, le taux de satisfaction des offres déposées étant de 77,2 % sur l'année.

Concernant les mesures de la politique de l'emploi et de l'insertion, l'effectif en charge à fin 2007 dans le secteur non marchand est de 12 contrats d'accompagnement dans l'emploi (contre 20 en 2006), 3 contrats emplois consolidés (contre 6 en 2006) et 9 emplois jeunes (contre 10 en 2006).

Dans le secteur marchand, on note 18 contrats d'accès à l'emploi (contre 30 en 2006), et 5 contrats d'apprentissage.

Tendances de l'année 2007



L'année 2007 a été marquée par des variations de la demande d'emploi moins amorties qu'en 2006 avec une reprise d'activité plus tranchée en mai, un besoin important de main d'œuvre au mois d'août (chantier du barrage du Goéland) et un doublement des inscriptions à l'ANPE pour fin de contrat de novembre à décembre 2007 (cessation précoce des activités du BTP suite aux conditions climatiques (neige)).

La régulation du marché du travail a été facilitée par d'importantes aides publiques des ministères de l'Emploi et de l'Outre-mer (52 contrats d'accompagnement dans l'emploi, contre 36 en 2006, 26 SFIP (stage de formation et d'insertion professionnelle) collectifs, et 27 PIJ (Projet Initiative jeune) volet formation).

Le nombre moyen de demandeurs d'emploi en fin de mois en catégorie I, s'établit à 271 contre respectivement 267 et 264 les deux années précédentes.

Concernant la structure de la demande d'emploi, l'observation des publics cibles de la politique de l'emploi montre :

- une légère variation du nombre de jeunes de moins de 26 ans (68 contre 64), mais une stabilisation de leur part dans la demande globale (25 au lieu de 24%).











Le suivi de l'indicateur « chômage des jeunes de moins de 31 ans » révèle une relative stabilité (101 contre 94) et représente 37% de la demande globale.

- Pour l'emploi féminin, une augmentation relative de la demande en nombre (129 contre 120) mais surtout en proportion de la demande globale (47,5% contre 44,91% en 2006) ;
- Un chômage de longue durée en progression en nombre moyen (64 contre 54) et en proportion (23,58% contre 20,38% de la demande globale).

Structurellement, ce chômage affecte plus les femmes (33) que les hommes (28) et concerne davantage les durées comprises entre 12 et 24 mois (44 personnes sur 61, représentant 17,01 % de la demande globale contre 12,8% l'année précédente).

**SITUATION FLASH SUR L'EMPLOI
A SAINT-PIERRE ET MIQUELON**

DECEMBRE 2007

		Tendances sur 1 mois
D.E.F.M. (Catégorie 1)	297	 + 78
Hommes	165	 + 73
Femmes	132	 + 5
Jeunes (<i>jusqu'à 30 ans révolus</i>)	97	 + 17
CLD 12 mois	44	 + 3
D.E.E. (Demandes d'emploi enregistrées)	122	 + 67
D.E.S. (Demandes d'emploi sorties)	44	 + 13
CAE en cours	12	 - 20
CEC en cours	3	 - 1
Emploi-Jeunes/conventions triennales	9	 + 1

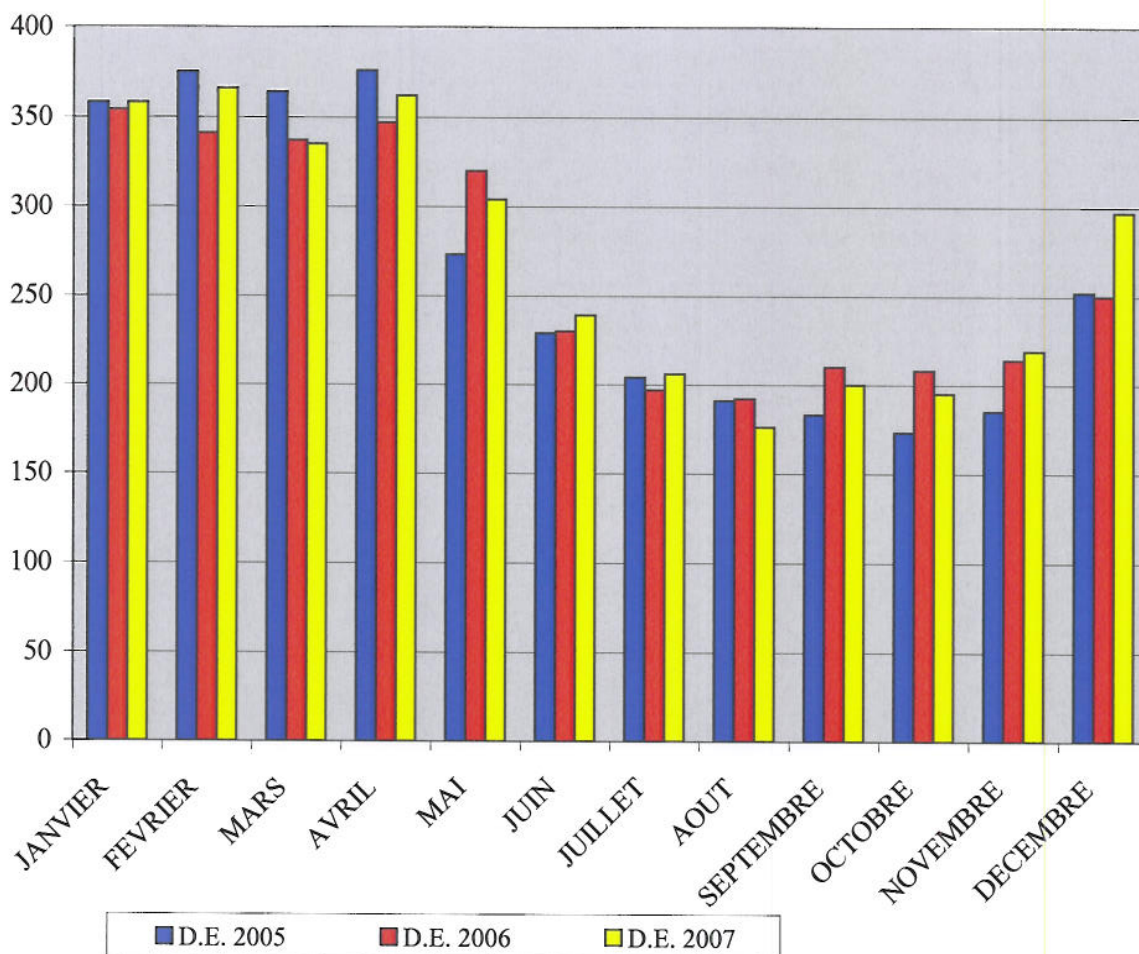
**SITUATION DE L'EMPLOI
SAINT-PIERRE ET MIQUELON**

DECEMBRE 2007

DEMANDEURS D'EMPLOI INSCRITS A L'ANPE EN FIN DE MOIS (DEFM)

Catégorie 1 : personne sans emploi, immédiatement disponible à la recherche d'un contrat à durée indéterminée à temps plein.

		Janv.	Fev.	Mars	Avril	Mai	Juin	Juillet	Août	Sept.	Oct.	Nov.	Déc.
2003	Nombre	374	354	339	354	326	273	202	163	174	171	193	252
	Evolution Annuelle	-7,20%	-6,10%	-8,63%	0,28%	8,67%	24,66%	10,38%	-2,40%	-17,92%	-21,92%	-9,39%	-9,35%
2004	Nombre	321	335	329	342	304	230	169	170	173	182	212	283
	Evolution Annuelle	-14,17%	-5,37%	-2,95%	-3,39%	-6,75%	-15,75%	-16,34%	4,29%	-0,57%	6,43%	9,84%	12,30%
2005	Nombre	358	375	364	376	273	229	204	191	183	173	185	252
	Evolution Annuelle	11,53%	11,94%	10,64%	9,94%	-10,20%	-0,43%	20,71%	12,35%	5,78%	-4,95%	-12,74%	-10,95%
2006	Nombre	354	341	337	347	320	230	197	192	210	208	214	250
	Evolution Annuelle	-1,12%	-9,07%	-7,42%	-7,71%	17,22%	0,44%	-3,43%	0,52%	14,75%	20,23%	15,68%	-0,79%
2007	Nombre	358	366	335	362	304	239	206	176	200	195	219	297
	Evolution Annuelle	1,13%	7,33%	-0,59%	4,32%	-5,00%	3,91%	4,57%	-8,33%	-4,76%	-6,25%	2,34%	18,80%



LE MARCHE DU TRAVAIL A SAINT-PIERRE ET MIQUELON

DECEMBRE 2007

		DECEMBRE 2007	NOVEMBRE 2007	DECEMBRE 2006	Variation en % par rapport	
					au mois précédent	même mois année précédente
D.E.F.M. Catégorie 1	ST-PIERRE	241	192	216	25,5%	11,6%
	MIQUELON	56	27	34	107,4%	64,7%
	ARCHIPEL	297	219	250	35,6%	18,8%
Offre d'emploi non satisfaite en fin de mois	ARCHIPEL	0	4	5		
D.E.F.M. Indemnisés <i>dont</i>	ARCHIPEL	186	157	215	18,5%	-13,5%
D.E. en A.S.S.		13	13	14	0,0%	-7,1%
Personnes en AS FNE		1	3	5	-66,7%	-80,0%

DEMANDEURS D'EMPLOI EN FIN DE MOIS

Catégorie 1	297	219	250	35,6%	18,8%
DE recherchant CDI à temps plein					
Catégorie 2	21	23	20	-8,7%	5,0%
DE recherchant CDI à temps partiel					
Catégorie 3	40	28	45	42,86%	-11,11%
DE recherchant CDD temporaire ou saisonnier					
TOTAL 1 + 2 + 3	358	270	315	32,6%	13,7%
Catégorie 4	35	40	40	-12,50%	-12,50%
DE non immédiatement disponibles					
Catégorie 5	19	24	19	-20,83%	0,00%
Changement d'emploi					
Catégorie 6	53	58	72	-8,62%	-26,39%
DE non disponibles CDI temps plein					
Catégorie 7	5	2	1	150,00%	400,00%
DE non disponibles CDI temps partiel					
Catégorie 8	1	1	6	0,00%	-83,33%
DE non disponibles CDD temporaire ou saisonnier					
TOTAL INTEGRAL	471	395	453	19,24%	3,97%

LES MOUVEMENTS SUR LE MARCHÉ DU TRAVAIL

DECEMBRE 2007

	Décembre 2007	novembre 2007	Décembre 2006
NOMBRE D'INSCRIPTIONS			
<u>Motifs :</u>			
- Licenciement économique	4	0	0
- Licenciement économique / PAP anticipé	0	0	0
- Autres licenciements	2	0	2
- Démissions	0	0	0
- Fin de contrat	112	44	59
- Première entrée sur le marché	0	4	0
- Autres cas (dont fin de CRP)	3	3	3
- Reprise d'activité après + de 6 mois	0	0	0
- Sortie de stage	0	1	1
- Rupture CNE à l'initiative de l'employeur	0	0	1
- Fin de mission d'intérim	0	0	0
- Fin de maladie	0	3	0
- Entrée en CRP	1	0	0
- Fin d'activité non salarié	0	0	0
	122	55	66

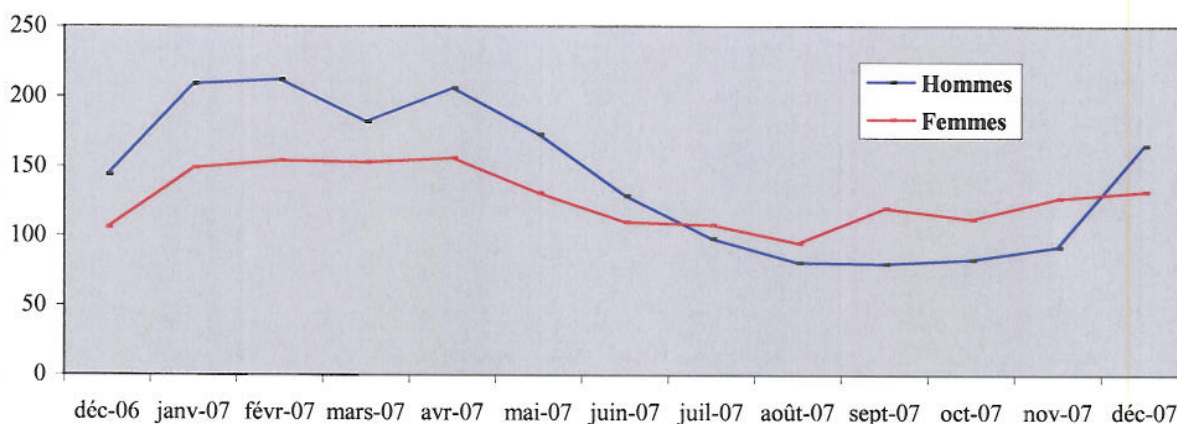
	Décembre 2007	Novembre 2007	Décembre 2006
NOMBRE DE RADIATIONS			
<u>Motifs :</u>			
- Travail	8	8	11
- Défaut de pointage	17	18	15
- C.A.E. / C.E.C. (entrées directes)	0	1	1
- Formation professionnelle / stages d'insertion	7	4	1
- Maladie-Maternité	0	0	0
- Autres cas	12	0	0
	44	31	28

**DONNEES LOCALES SUR LE CHÔMAGE PAR BASSIN D'EMPLOI
PAR TRANCHE D'ÂGE DES D.E.F.M. EN CATEGORIE 1
ET MESURE DU CHÔMAGE DE LONGUE DURÉE**

Décembre 2007

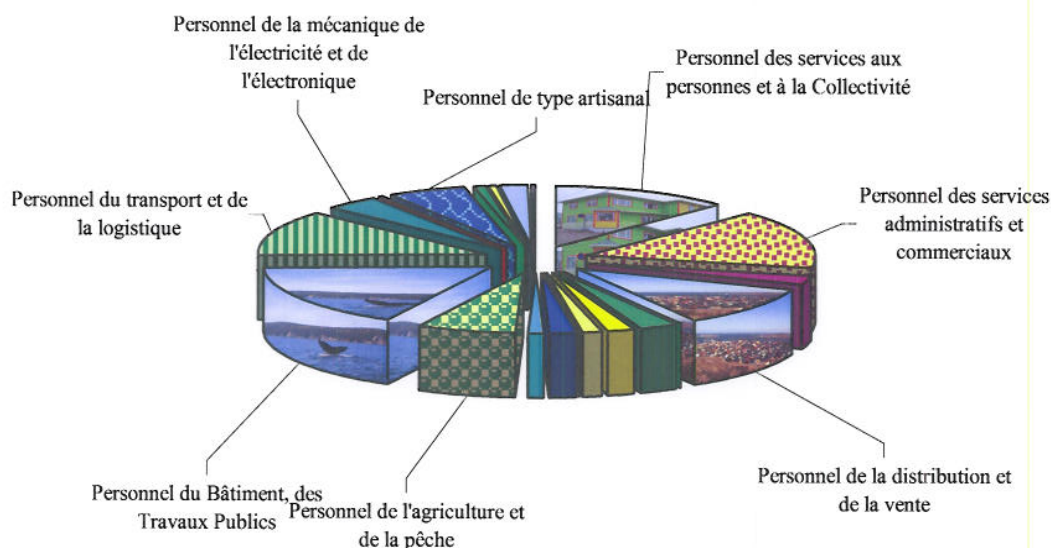
RUBRIQUES		BASSIN D'EMPLOI				ENSEMBLE DE L'ARCHIPEL		TAUX GÉNÉRAL
		SAINT-PIERRE		MIQUELON		ENSEMBLE DE L'ARCHIPEL		
		Données brutes	%	Données brutes	%	Données brutes	%	
Jeunes jusqu'à 30 ans	H	47	59%	11	65%	58	60%	19,53%
	F	33	41%	6	35%	39	40%	13,13%
	E	80	100%	17	100%	97		32,66%
de 31 à 49 ans	H	78	57%	12	36%	90	53%	30,30%
	F	58	43%	21	64%	79	47%	26,60%
	E	136	100%	33	100%	169		56,90%
50 ans et plus	H	13	52%	4	67%	17	55%	5,72%
	F	12	48%	2	33%	14	45%	4,71%
	E	25	100%	6	100%	31		10,44%
Ensemble des D.E.F.M.	H	138	57%	27	48%	165	56%	55,56%
	F	103	43%	29	52%	132	44%	44,44%
	E	241	100%	56	100%	297		100,00%

Chômage de longue durée		hommes	femmes	hommes	femmes	hommes	femmes	
		12/24 mois	18	22	2	2	20	
	<i>s-total</i>	40		4		44		
	24/36 mois	3	4	0	1	3	5	2,7%
	<i>s-total</i>	7		1		8		
	+ 3 ans	5	1	0	3	5	4	3,0%
	<i>s-total</i>	6		3		9		
	<i>s-total</i>	26	27	2	6	28	33	
	<i>total</i>	53		8		61		20,5%



DEMANDEURS D'EMPLOI au 31 décembre 2007 PAR GRANDS SECTEURS D'ACTIVITES

SECTEURS D'ACTIVITES	ST-PIERRE	MIQUELON	TOTAL
11- Personnel des services aux personnes et à la Collectivité	32	5	37
12- Personnel des services administratifs et commerciaux	34	12	46
13- Personnel de l'industrie hôtelière	8	0	8
14- Personnel de la distribution et de la vente	27	5	32
21- Professionnels des arts et du spectacle	0	0	0
22- Professionnels de la formation initiale et continue	8	0	8
23- Professionnels de l'intervention sociale, du développement local et de l'emploi	6	0	6
24- Professionnels de la santé - Professions para-médicales	4	0	4
31- Professionnels de la santé - Professions médicales	0	0	0
32- Cadres administratifs et professionnels de l'information et de la communication	6	0	6
33- Cadres commerciaux	3	0	3
41- Personnel de l'agriculture et de la pêche	8	13	21
42- Personnel du Bâtiment, des Travaux Publics	43	7	50
43- Personnel du transport et de la logistique	29	7	36
44- Personnel de la mécanique de l'électricité et de l'électronique	9	3	12
45- Personnel des industries de Process	0	0	0
46- Personnel autres industries	1	0	1
47- Personnel de type artisanal	12	4	16
52- Techniciens industriels	3	0	3
53- Cadres techniques de l'industrie	1	0	1
61- Agents de maîtrise, techniciens et cadres techniques hors industrie	6	0	6
00- Divers	1	0	1
TOTAL	241	56	297

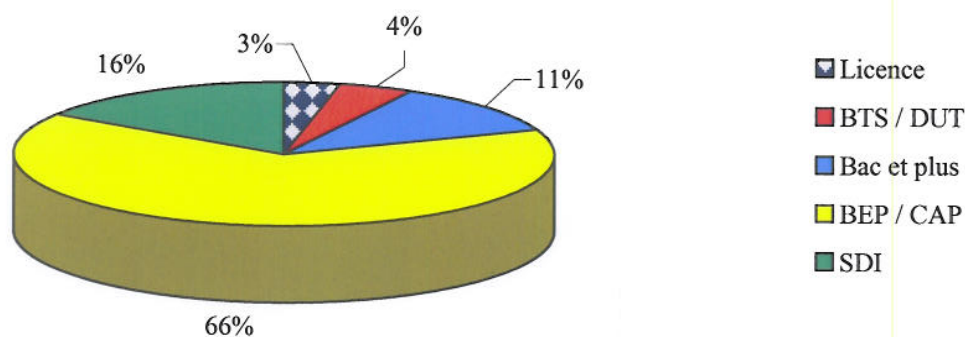


RÉPARTITION PAR NIVEAU DE FORMATION

Décembre 2007

NIVEAUX	Nombre		
	Saint-Pierre	Miquelon	Total
Formation de niveau égal ou supérieur à celui de la Licence ou des Ecoles d'Ingénieurs (Équivalent au niveau II ou I de l'Éducation Nationale)	10	0	10
Formation du niveau du Brevet de Technicien Supérieur ou du Diplôme des Instituts Universitaires de Technologie et de fin de premier cycle de l'enseignement supérieur (Équivalent au niveau III de l'Éducation Nationale)	13	0	13
Formation de niveau équivalent à celui du Baccalauréat ou du Brevet Technicien Diplôme obtenu du Baccalauréat ou du Brevet de Technicien (Équivalent au niveau IV de l'Éducation Nationale)	29	5	34
Diplôme obtenu du Brevet d'Etudes Professionnelles (BEP) et du Certificat d'Aptitude Professionnelle (CAP) Formation du niveau BEP ou CAP (Équivalent au niveau V de l'Éducation Nationale)	156	37	193
Pas de formation allant au-delà de la fin de la scolarité obligatoire (Équivalent au niveau VI de l'Éducation Nationale)	33	14	47
TOTAL	241	56	297

Répartition sur l'Archipel



PRINCIPALES ACTIONS DE LA POLITIQUE DE L'EMPLOI

Données au 31 décembre 2007

	Flux du mois	Effectif en charge	CUMUL ANNÉE		
			2007	2006	2005
Emploi aidé dans le secteur non marchand					
- CES (aucune nouvelle mesure à/c 2006)		0			
. Conventions					16
. Avenants					28
- CAE (Contrat d'Accompagnement dans l'Emploi à/c 2006)		12			
. Conventions	0		52	35	
. Avenants	0		13	9	
- CEC (aucune nouvelle mesure à/c 2006)		3			
. Conventions					4
. Avenants (renouvellements jusqu'à terme)	0		3	4	10
- Emplois-Jeunes / Conventions pluriannuelles		9			
Emploi aidé dans le secteur marchand					
- <u>Contrats d'Accès à l'Emploi</u> (CAE-DOM)	0	19	6	15	18
- <u>Contrats en alternance</u>					
. Apprentissage	2	5	2	8	6
. Contrat de professionnalisation	0	0	0	0	1
- <u>Chômage partiel</u>					
. Nombre d'heures autorisées	0,00	0	16392,83	35185,50	40 274,00
- <u>Créations d'entreprise</u>					
. Chéquiers conseil délivrés	0		3	0	2
. Projets Initiative Jeunes (volet création)	1		4	5	5
Insertion - Formation					
- SFIP Collectifs (entrées en stage)	0	0	26	28	26
- SFIP Individuels (entrées en stage)	2	2	7	8	4
- TRACE (accompagnement personnalisé jeunes à/c 2005)	0	0	0	3	6
- PIJ (volet Formation)	0	23	27	27	21
Accompagnement des restructurations - Préretraites					
- <u>FNE formation ou adaptation</u>		0			
. Conventions signées	0		0	0	1
. Bénéficiaires potentiels	0				0
- <u>Allocations spécifiques FNE</u>		1			
. Conventions signées	0				0
. Bénéficiaires potentiels	0				0
- <u>Allocations préretraite progressive</u>		0			
. Conventions signées	0				0
. Bénéficiaires potentiels	0				0

DECEMBRE 2007

Secteurs d'activités	Nature des contrats			Total I	Offres pourvues	Offres en attente	Offres annulées
	type A *	type B *	type C *				
Presse, communication				0			
Secrétariat	1	1		2	2		
Comptabilité	1			1	1		
Informatique				0			
Agriculture et pêche				0			
Commerce et distribution		1		1	1		
Métiers du BTP				0			
Santé				0			
Education et formation				0			
Hôtellerie et restauration				0			
Mécanique et soudure				0			
Personnel de gardiennage				0			
Personnel de maison (entretien)		2		2	2		
Transport et manutention				0			
Administrations publiques				0			
Autres				0			
Offres CAE (Contrat d'Accompagnement dans l'Emploi)				0			
Total	2	4	0	6	6	0	0

TOTAL Général des offres déposées sur l'année

232

Taux de satisfaction sur le mois

100,0%

Sur les 4 offres en attente de novembre 1 est toujours en attente

Taux de satisfaction sur l'année

77,2%

TOTAL Général des offres pourvues sur l'année

179

* type A : durables > 6 mois
 * type B : temporaires < 6 mois
 * type C : occasionnels < 1 mois